

The logo for Healy, featuring the word "healy" in a lowercase, sans-serif font.

Healy Natural Cycle

V souladu s přírodními cykly

Pro mnoho lidí je život dlouhá tichá řeka. Plyne rovnoměrně a má svůj směr, který sleduje po celý život, i když musí proplouvat mnoha zatáčkami. A přesto je tato řeka, stejně jako všechno ostatní v životě, ovlivňována Sluncem, Měsícem a Zemí, plná vln a přílivů.

Stejně tak nás všechny ovlivňují fáze Měsíce, Slunce a Země. Dalo by se říci, že frekvence těchto nebeských těles určují naše tělo, naše emoce a možná i náš osud od okamžiku našeho narození!

Většina z nás dnes žije příliš rychlým životem a ztrácí přirozený rytmus. Všechno musí být neustále rychlejší, dokonalejší a konformnější než včera a v určitém okamžiku s tím přestaneme držet krok.

Tyto konflikty vnímá naše tělo i mysl. Rozmohla se řada takzvaných „nemocí životního stylu“, mnozí z nás jsou neustále nešťastní a nespokojení, vztahy často selhávají, rodiny se rozpadají.

Naší jedinou šancí, jak se se všemi těmito výzvami vyrovnat udržitelným způsobem, je uvést náš život zpět do souladu s přírodními cykly a tokem. Pro všechny uživatele Healy je nyní k dispozici jednoduchý nástroj, který nám pomůže tuto harmonii obnovit: **programy Healy Natural Cycle!**



Sladění s přírodou v pěti snadných krocích

KROK 1

Urči svou polohu.

Přírodní síly a jejich vzájemné působení závisí na tom, kde se na planetě nacházíš.

KROK 2

Nastav datum spuštění.

Vhodnými výchozími body pro aplikaci Healy Natural Cycle jsou slunovraty, rovnodennosti a střídání ročních období. Na datum spuštění musí případnou také konec Natural Cycle.

KROK 3

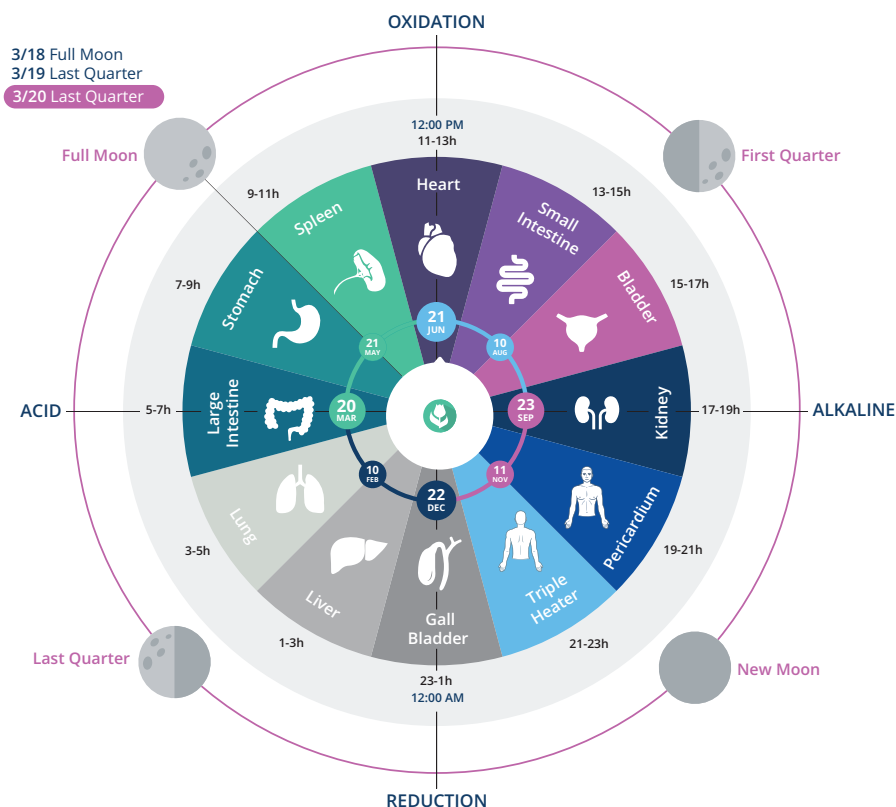
Volba dne a času.

S pomocí programů Natural Cycle a na základě své polohy urči přesné datum a čas zahájení protokolu Natural Cycle.

KROK 4

Urči fázi Měsíce.

Fáze Měsíce je pro přírodní cyklus důležitá. Aplikace HealAdvisor ti s tím pomůže.



KROK 5

Urči správné frekvenční programy.




Na základě údajů shromážděných aplikací HealAdvisor v krocích 1 až 4 můžeme nyní určit, který orgán je ve zvolené denní době v orgánových hodinách aktivní, a vybrat pro něj správný frekvenční program. Frekvenční procedura Natural Cycle se skládá ze dvou částí: 18 minut aktivace a 30 minut stabilizace.

Připoj se k naší prosperující komunitě

Otevři se novým možnostem růstu a neomezenému potenciálu.

Healy International B.V. | www.healy.world

Paterswoldseweg 806 | BM 9728 Groningen | Niederlande

   @healyworldofficial



Frequencies for Your Life

Odmítnutí odpovědnosti:

Věda neuznává existenci informačního pole, jeho analýzu, harmonizaci a další význam z důvodu nedostatku vědeckých důkazů. Programy Individualized Microcurrent Frequency (IMF) zařízení Healy, Quantum Potential Frequencies (QPF) zařízení Healy Coil a programy magnetického pole zařízení MagHealy nejsou konvenční medicínou uznávány z důvodu nedostatku vědeckých důkazů ve smyslu konvenční medicíny. Informace uvedené na těchto stránkách slouží pouze pro referenční a vzdělávací účely. Ačkoli se Healy World snaží udržovat informace obsažené na těchto stránkách aktuální, nezaručuje ani negarantuje přesnost, vhodnost či aktuálnost uvedených informací. Healy World nenes odpovědnost za jakékoli ztráty nebo škody plynoucí z využití informací uvedených na těchto stránkách. Veškeré informace jsou prezentovány „tak, jak jsou“ a odpovědnost za jejich interpretaci a uplatnění nese výhradně uživatel. Používání produktů, programů nebo informací společnosti Healy World je na vlastní riziko uživatele a podléhá jeho uvážení a nezávislému úsudku. Společnost Healy World se výslovně zřiká odpovědnosti za rozhodnutí uživatele související s používáním produktů nebo služeb společnosti Healy World, která jsou mimo rozsah návodu k použití a příručky poskytnuté společností.

Poznámka:

Programy Individualized Microcurrent Frequency (IMF) používané zařízením Healy nejsou určeny k použití ve zdravotnictví. Nejsou určeny k léčbě, ošetřování, zmírňování, diagnostice nebo prevenci jakéhokoli onemocnění nebo zdravotního stavu. Pojmy použité v programech nepředstavují prohlášení o jejich účinnosti. Účelem programů je poskytnout uživateli nástroj pro zkoumání možností aplikace. Programy zařízení Healy se nedají považovat za náhradu odborného lékařského poradenství, diagnostiky nebo léčby. Takovéto poradenství bys měl(a) vždy vyhledat u kvalifikovaného lékařského odborníka. Pokud máš podezření na konkrétní lékařskou diagnózu nebo ji máš potvrzenou, případně pokud jsi v péči zdravotnického odborníka, měl(a) bys před použitím zařízení Healy tuto záležitost probrat se svým lékařem. Zařízení Healy vždy používej v souladu s návodem k použití.